

# GM500E

0,5 t x 2,5 m\*  
2,0 t x 0,5 m\*\*



Mit 3D-Manipulator\*  
Mit 2,0 t Last verfahrbar\*\*

GALIZIA

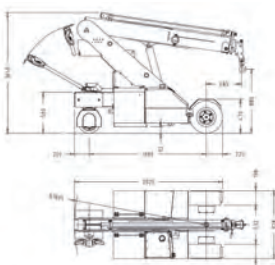
## Technische Daten GM500E

- max. Traglast 2,0 t x 0,5 m
- max. Arbeitsbereich 3,00 m
- max. Hakenhöhe 5,00 m max. Höhe Lastaufnahme
- Abmessungen 3.285 mm (L) x 928 mm (B) x 1.650 mm (H)  
2.025 mm (L Chassis)
- Gewicht ca. 2.390 kg
- Auslegerlänge 2,15 m bis 4,63 m
- Teleskopsystem voll hydraulisch
- Auslegerwinkel -5° bis 50°
- Bereifung Vorne: 2 x 18 x 7 x 8 superelastisch / Hinten: 1 x 300 x 198 Vollgummi
- Motor Elektromotor mit Akkubetrieb 2 kW (24 V), Akku mit 320 Ah
- max. Geschwindigkeit 3 km/h
- Standardausrüstung Elektronischer Lastmomentbegrenzer (LMB)  
Zusätzliche audiovisuelle Warneinrichtung mit Warnlampen und Rückfahralarm  
Deichselsteuerung / Arbeitscheinwerfer  
Internes Akkuladegerät / Standardfarbe Rot-Silber  
3D-Manipulator, voll hydraulisch / Zweikreis Vakuumanlage 500 kg Tragkraft
- Zusatzausrüstung Elektromagnetische Bremse  
Funkfernsteuerung  
Nicht markierende Reifen  
Erweiterungsmodul GM500 auf G20 mit Kopfhaken  
Erweiterungsmodul GM500 auf G20 mit hydr. Winde
- Sonderzubehör Lackierung in Hausfarbe, einfarbig

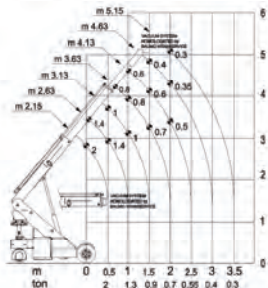


**BAUMO**

### Abmessungen



### Traglastdiagramme GM500E



### G20E

